




passivhaus3000

Massiv. Zukunftsorientiert.

Wolf Thermo Module®

Komplettsystem mit Mehrwert



Zertifiziert durch:
**PASSIV
HAUS
INSTITUT**
Dr. Wolfgang Feist

www.passivhaus3000.at

... systematisch zum Passivhaus

Umweltschonend. Passivhauszertifiziert. Individuell.

Wolf Thermo-Module® (WTM) steht für Wohnkomfort und höchsten Wohlfühlstandard. Die Ökozertifizierung des Produktes garantiert beste Umweltverträglichkeit, während sich hunderte WTM-Hausbesitzer über geringste Betriebskosten freuen.

Das Mehrschalige System mit unterbrechungsfreiem, innenliegendem Betonkern besticht durch statische Standsicherheit und hervorragender Winddichtheit bereits im Rohbauzustand. Wertbeständigkeit und optimale Dämmwerte sorgen auch in Zukunft für attraktiven Mehrwert.



Gesund und vital

Das Bausystem eignet sich besonders für Allergiker: Durch die Innenwanddämmung ist eine Tauwasser- und Schimmelbildung ausgeschlossen, was auch in verschiedenen unabhängigen Gutachten nachgewiesen wurde.



Dämmung und Speicher

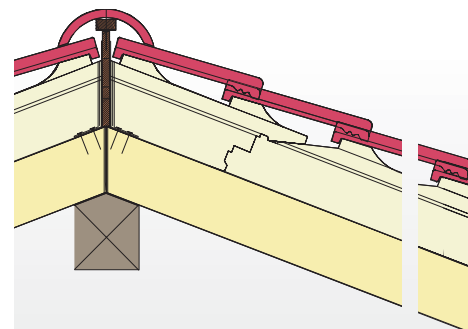
Die hervorragende Dämmleistung von Neopor hält im Winter die kostbare Wärme im Haus, wo sie gebraucht wird, und im Sommer die Wärme vor dem Haus.

Die enorme Speichermasse des Betonkerns in Wand- und Deckenkonstruktion wirkt temperatenausgleichend und wirkt Überhitzung an heißen Sommertagen entgegen.

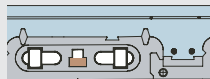
Flexibel

Die hervorragenden Bauphysikalischen Eigenschaften ermöglichen die energieoptimierte Realisierung jeder Hausform und beinahe jedes Grundrisses. Was bisher als „Tabu“ beim Passivhausbau verpönt war, erhält mit WTM seine Berechtigung zurück. Der Bauherr erhält endlich seine Gestaltungsfreiheit zurück.

Das Baukastensystem eignet sich auch für die Erstellung Ihres Traumhauses im kostengünstigen Selbstbausatz.

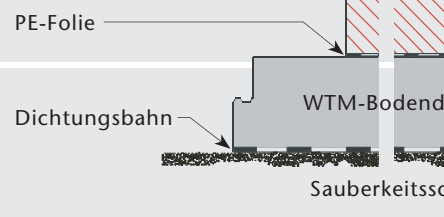
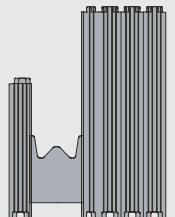


Dachkonstruktion mit Sparren und Aufdachdämmung oder mit Endlos-Dachmodulen und Aufdachdämmung



WTM Deckenelemente und Wandquerschnitt mit WTM-Deckenrand

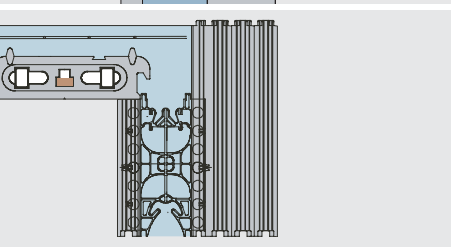
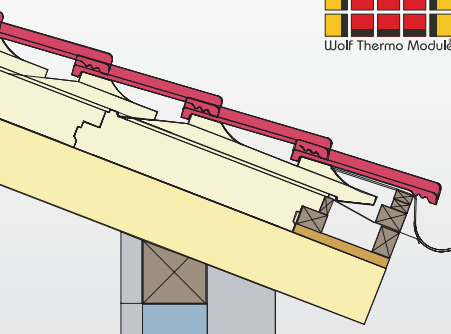
WTM-Fenster- und Türsturz



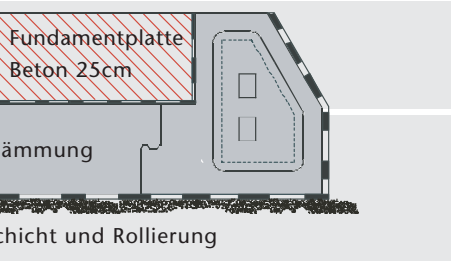
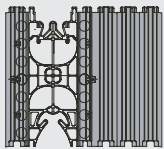
PE-Folie
Dichtungsbahn
WTM-Bodenelement
Sauberkeitsschiene



Zertifiziert durch:
**PASSIV
 HAUS
 INSTITUT**
 Dr. Wolfgang Feist



WTM-Passivhaus-
Wandstein



ämung
Schicht und Rollierung

WTM-Passivhausboden

Selbsttragendes Bodendämmsystem
 Polystyrol-Hartschaum: 300 kPa;
 Standarddicken: 25cm ($U=0,135 \text{ W/m}^2\text{K}$)
 oder 30cm ($U=0,113 \text{ W/m}^2\text{K}$);
 Format: 119,5x69,5cm

WTM-Wandsystem

Modulares System für tragende Wände;
 Betonkern 14 cm; Bestehend aus Geraden-,
 90°-Winkel-, T-Anschluss-, End-,
 Sturz- und Deckenumrandungssteine. Im
 Raster 6,25 cm kombinierbar mit Steinen
 aus dem Normprogramm. Winddichtigkeit
 durch geschlossenes Waben-, Nut- und
 Federsystem. Ein Eindringen des Betons
 in die Dämmung ist durch die spezielle
 Profilausformung ausgeschlossen. Durch
 Kunststoffabstandshalter keine Wärme- und
 Schallbrücken und einfache Einbringung
 der erforderlichen Bewehrung.

Niedrigenergiehauswand (Neopor)
 14cm Betonkern; Wandstärke: 31,25cm
 $U=0,171$; $\lambda=0,031$; Rohdichte: 28 kg/m^3

Passivhauswand (Neopor)
 14cm Betonkern; Wandstärke: 43,75cm
 $U=0,101$; $\lambda=0,031$; Rohdichte: 28 kg/m^3
 Schwer entflammbar: B1 gemäß DIN 4102

Tragenden Innen- und Garagenwände
 (Neopor) 12,5cm Betonkern
 Wandstärke: 25cm; $U=0,23$;
 $\lambda=0,031$; Rohdichte: 28 kg/m^3 ;

Profi-Deckenmodule

Polystyrol-Hartschaum PS 25
Standardstärken 20cm ($U=0,33 \text{ W/m}^2\text{K}$;
 Spannweite bis 5,0m; Betonbedarf ca.
 $0,10 \text{ m}^3/\text{m}^2$; Verkehrslast: $2,75 \text{ KN/m}^2$) oder
25cm ($U=0,24 \text{ W/m}^2\text{K}$; Spannweite bis
 9,0m; Betonbedarf ca. $0,12 \text{ m}^3/\text{m}^2$;
 Bewehrung nach DIN 4102

WTM-Dachmodul

Endlosmodul mit integrierten Z-Profilen
 zur Auflage auf First-, Mittelpfette und
 Mauerbank (anstelle von Sparren und
 Zwischensparrendämmung) aus Polystyrol-
 Hartschaum PS 30;
Standarddicken 17cm ($U=0,2 \text{ W/m}^2\text{K}$),
20cm ($U=0,171 \text{ W/m}^2\text{K}$) oder
23cm ($U=0,149 \text{ W/m}^2\text{K}$)

WTM-Aufdachdämmung

Neopor-Hartschaum PS 25,
 Format: 120x68cm, Lattabstand 34cm;
Standarddicken 21,9cm ($U=0,169 \text{ W/m}^2\text{K}$)
 oder **28,9cm** ($U=0,126 \text{ W/m}^2\text{K}$);

Für alle Module des Systems gilt:

- FCKW-freie Herstellung
- Schwer entflammbar (B1 gem. DIN 4102)
- Neopor ist lebensmittelecht und wirkt keinesfalls negativ auf Ihre Gesundheit.
- Reduzierung der Arbeitszeit am Rohbau bis zu minus 50%
- Polystyrol und Neopor sind recycelbar.



Passivhaus3000
Austria, 3100 St. Pölten
Heinrich-Schneidmadl Straße 15

+43(0)2742/9001-3434
office@passivhaus3000.at

Technische Änderungen, sowie Druck- und Satzfehler vorbehalten.

ljm design • www.ljm.at

Fotos: Fotolia.de • Pixelio.de • Hackl •

Wolf Thermo Module® GmbH •

Passivhaus3000 GmbH



Ein Unternehmen der Reitter Bau GmbH
Lindgrabenerstraße 19, 7332 Kobersdorf
Telefon: 0 26 18 / 84 44, info@reitter.at

Das Komplettangebot:

Planung

Wir analysieren gemeinsam mit Ihnen Wünsche und Anforderungen und begleiten Sie bis zum Einreichplan.

Energiekennzahlberechnung

Nur Fakten zählen; Damit Sie wissen worauf Sie sich einlassen, erhalten Sie die Werte Ihres Traumhauses schwarz auf weiß im Energieausweis.

Wohnbauförderung

Mit dem Wolf Thermo Module®-System sind Sie auf dem besten Weg zur optimalen Wohnbauförderung. Wir verraten Ihnen, wo Sie noch punkten können ...

Selbstbausatz oder belagsfertig?

Sie bestimmen individuell die Ausbaustufe Ihres Hauses: Wir liefern Ihr Traumhaus als Selbstbausatz komplett mit Bauanleitung und Verlegeplänen, oder aber bis zur belagsfertigen Ausbaustufe.



Geprüfte Qualität

Neben den zufriedenen Hausbewohnern zeichnen unabhängige Zertifikate und Prüfberichte das Wolf-Thermo Module®-System aus. Fragen Sie Ihren Passivhaus3000-Berater, er wird Ihnen die entsprechenden Dokumente gerne vorlegen!

